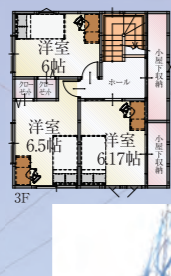
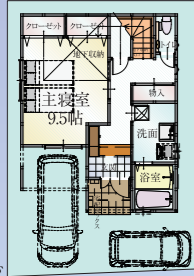


阪急「園田」駅、徒歩11分(約880m) [尼崎市]東園田2丁目

藻川・猪名川の清流と猪名川公園の緑に恵まれた街。梅田まで乗車9分の利便性も魅力。

ZEH
ネットゼロ・エネルギーハウス

電気は買わずに創り出す「未来の住まい」ZEHの3階建て住宅登場！
冷暖房、換気、給湯、照明に使う光熱費（一次エネルギー消費量）が年間トータルで「ゼロ」に。
※住宅の一次エネルギー消費量は冷暖房設備、換気設備、給湯設備、照明設備のエネルギーを熱変換計算した合計値。調理器具や家電、TV、パソコン、掃除機などに使われるエネルギーを含まず。



1階に地下収納、3階に小屋裏収納を設けました。大量の収納スペースがたづねのストレスから解放してくれます。

ただいま建築中
今なら普段見られない
【構造見学】
ができます。

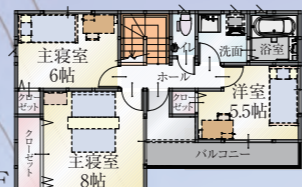


13号地
5LDK + 階段付き地下収納
販売価格(税込)
5,489.80万円
各種申請費・外構工事費込
■土地 / 91.49㎡(約27.67坪)
■建物 / 130.12㎡(約39.36坪)
■完成予定日 / 2019年10月(建築確認 / 確認サービス第KS118-6120-00203号)

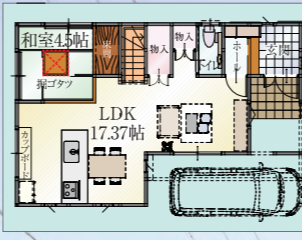
1台カースペース
長期優良住宅
太陽光発電
4.84kw搭載
耐震等級3+
制震装置MIRAE
オール電化
IHクッキングヒーター
エコキュート
【フラット35】s
対応
■カッボード
■大型バルコニー
■2階トイレ

ZEH
ネットゼロ・エネルギーハウス

洗面・浴室を2階に設けることで、1階を大空間に。
17帖超のLDKと4.5帖の和室がゆとりある暮らしを実現。



14号地
4LDK + ワイドバルコニー
建築条件付
土地価格
2,361.50万円
参考プラン例
建物価格
(税込)
2,452.20万円
■土地 / 91.49㎡(約27.67坪)
■建物 / 130.12㎡(約39.36坪)
1台カースペース
長期優良住宅仕様
オール電化
IHクッキングヒーター
エコキュート
耐震等級3+
制震装置MIRAE
【フラット35】s
対応
■カッボード ■掘ゴタツ
■大型バルコニー ■2階トイレ
※各種申請・外構費別途



耐震等級3+制震装置
耐震等級3は住宅性能表示の最高等級。制震システムの採用を推奨。建物の損傷を最小限に抑え、住まいの資産価値を末永く守ります。

フレッシュみず
園田店
徒歩3分
(約230m)
猪名川公園
徒歩5分
(約380m)



相談無料

プロの設計士がプランづくりから引渡しまでお客様の理想の住まいづくりの実現に寄り添います。

お客様専用の設計士が設計から監理、引渡しまで一貫して責任を持ち、確かな品質の邸宅をお届けします。「お客様の夢をかなえる家づくり」をモットーに、ローコスト住宅やハウスメーカーでは対応できない「こだわりの住宅」を建築いたします。

ZEH住宅のメリット

- 快適・健康に暮らせる
- 地球環境に優しい
- 設計に優しい
- 将来の資産価値

橋本不動産はZEHビルダーです。
一般社団法人環境共創イニシアチブ認定(2016年4月22日)

建築条件付
土地価格
2,321.32万円~
敷地面積 90.23㎡(約27.29坪)

お待たせしました 日頃のご愛顧に感謝を込めて 今なら新年を新居で迎えられます！
お買得 **7.7%** **お客様還元キャンペーン!!**



1号地 長期優良住宅
3LDK + 小屋裏収納 + 階段付き地下収納
販売価格(税込)
4,590.00万円
各種申請費・外構費込
■土地 / 98.93㎡(約29.92坪)
■建物 / 105.30㎡(約31.85坪)
■完成済 / 2018年11月
フラット35s対応
耐震等級3+制震装置
太陽光発電4.61kw
■カースペース1台
■オール電化 ■エコキュート
■IHクッキングヒーター
■宅配ボックス
■ウォークインクローゼット
■カッボード

大型地下収納と小屋裏収納を備えた収納充実設計

ZEH
ネットゼロ・エネルギーハウス

2号地 長期優良住宅
4LDK + ウォークインクローゼット + 階段付き地下収納
販売価格(税込)
4,750.00万円
各種申請費・外構費込
■土地 / 103.01㎡(約31.16坪)
■建物 / 110.30㎡(約33.36坪)
■完成済 / 2018年11月
フラット35s対応
耐震等級3+制震装置
太陽光発電4.37kw
■カースペース1台
■オール電化 ■エコキュート
■IHクッキングヒーター
■宅配ボックス ■カッボード

勾配天井とワイドバルコニーが創りだす
明るいLDKが魅力のZEHプラン

ZEH
ネットゼロ・エネルギーハウス

阪神「武庫川」駅から
梅田まで乗車13分 神戸三宮まで乗車20分

カーナビは「**尼崎市元浜町2丁目113-1**」とご入力ください

【元浜町2丁目40概要】●兵庫県尼崎市元浜町2●阪神「武庫川」駅 徒歩7分●総区画数/2区画●地目/宅地●第1種住居専用地域・景観法による規制有・航空法による規制有・高度地区・準防火地域●建ぺい率60%●容積率200%●今回販户数/2戸●敷地面積/98.93㎡・103.01㎡●延床面積/105.30㎡・110.30㎡●販売価格/4,623.30万円~4,754.10万円●電気(関電)、水道(公営水道)、汚水(公共下水)●完成済/平成30年11月●道路幅員/5.45m●私道負担無●木造2階建●入居時期/応相談●事業主(売主)/橋本不動産株式会社

※建築条件付き宅地分譲※この土地は土地売買契約後2ヶ月以内に、本物件を敷地とする一戸建て住宅を建築するための建築請負契約を、橋本不動産株式会社と間に締結していただくことを条件として販売します。土地売買契約後、2ヶ月以内にこの請負契約が成立しない場合は、土地売買契約は無条件にて解約となり、手付金等預かりした金額は全額無利息で返還いたします。