

# 新生活応援 キャンペーン

4月からの新年度は新居でスタート!

「10月〇日に見学に行きたいのですが…」とお電話ください!! 075-681-2266

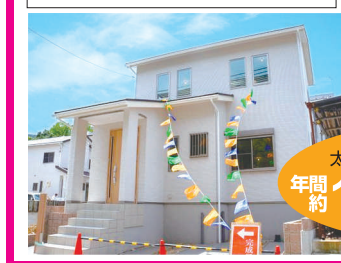
※先着順申込受付のためご希望の住戸が販売済の際はご容赦ください。※他のキャンペーンとの併用はできません。

【伏見区】日野小学校前 日野小学校、徒歩1分(約80m) 地下鉄「石田」駅、徒歩18分(約1400m)

1号地 4LDK+小屋裏収納

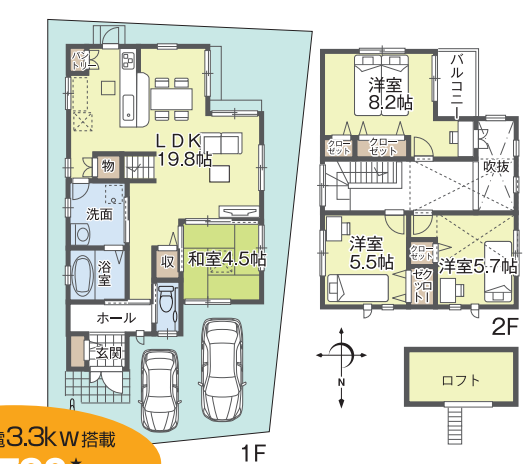
外構工事費・各種申請費込・旧価格※  
**2,998.00**万円  
 PRICE DOWN  
**2,798.00**万円(税込)

- 土地/117.65㎡(約35.58坪)
  - 建物/105.16㎡(約31.81坪)
  - 完成済/平成26年9月 ■木造2階建
- 長期優良住宅 便利な2Way洗面室  
 耐震等級3+制震装置MIRAI  
 ミストカワック・エコジョーズ・床暖房



太陽光発電3.3kW搭載  
 年間約107,723円お得!

日光が差し込む、明るく広い19帖超のLDK。



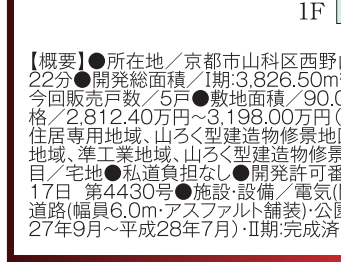
【概要】●名称/日野小学校前分譲地●京都市伏見区日野林57-5他●地下鉄東西線石田駅より徒歩18分●地目/宅地●市街化区域●第一種中高層住居専用地域●第一種高度地区(15m)●建築基準法第22条防火地域●建ぺい率60%●容積率200%●開発許可番号:第4098号●開発総面積:1,184.69㎡●総9区画●今回販売戸数/2戸●敷地面積/117.65㎡・124.81㎡●延床面積/105.16㎡・110.74㎡●販売価格/2,798.00万円・2,998.00万円●私道負担無●道路幅員/6m●設備/関西電力・京都市営水道・公共下水・都市ガス●構造/木造2階建●完成済/平成26年9月【売主】

【山科区】西野山ニュータウン 百々小学校、徒歩百々8分(約600m) 地下鉄「柳辻」駅、徒歩22分(約1740m) 住み替え応援 キャンペーン

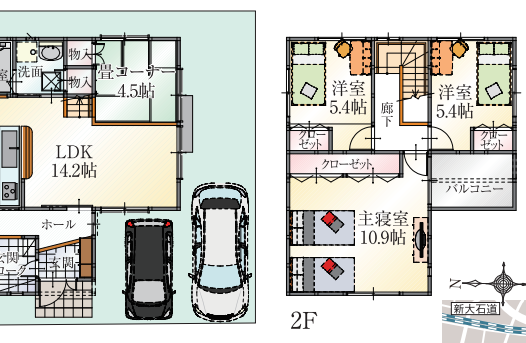
19号地 3LDK+タタミコーナー

外構工事費・各種申請費込・旧価格※  
**3,105.80**万円  
 PRICE DOWN  
**2,948.00**万円(税込)

- 土地/107.61㎡(約32.55坪)
  - 建物/98.54㎡(29.80坪)
  - 完成済/平成27年9月 ■木造2階建
- 長期優良住宅 制震装置MIRAI  
 玄関クローク 大型バルコニー  
 ミストカワック・エコジョーズ・床暖房



ウォークスルーの大型玄関クロークで、玄関はいつもスッキリ。



【概要】●所在地/京都市山科区西野山南畑町、欠ノ上町●交通/地下鉄東西線「柳辻」駅より徒歩22分●開発総面積/1期:3,826.50㎡・2期:5,186.22㎡●総区画数/1期:21区画・2期:/29区画●今回販売戸数/5戸●敷地面積/90.05㎡~120.50㎡●延床面積/98.54㎡~105.43㎡●販売価格/2,812.40万円~3,198.00万円(外構工事費込み)●地域・地区/1期:市街化区域、第1種中高層住居専用地域、山ろく型建造物修景地区(伏見・山科地区)●2期:市街化区域、第1種中高層住居専用地域、準工業地域、山ろく型建造物修景地区(伏見・山科地区)●建ぺい率・容積率/60%・200%●地目/宅地●私道負担なし●開発許可番号/1期:平成26年8月22日 第4285号・2期:平成28年2月17日 第4430号●施設・設備/電気(関西電力)、ガス(大阪ガス)、水道(公営水道)、汚水(公共下水)●道路(幅員6.0m・アスファルト舗装)●公園●構造/木造2階建(軸組工法)●建物済/1期:完成済(平成27年9月~平成28年7月)・2期:完成済(平成29年7月)●事業主(売主)/橋本不動産株式会社

※旧価格/3ヶ月以上にわたり、実際に販売していた価格です。(日野小学校前1号地)旧価格公表:平成29年10月19日、値下げ:平成30年1月20日。(西野山ニュータウン19号地)旧価格公表:平成28年6月4日、値下げ:平成29年10月21日。  
 ★平成29年度の一年間の売電合計金額です。気象条件により金額は変動するため、売電合計金額は保証されるものではありません。あらかじめご了承ください。

ワークインクローゼット  
 パントリーにWIC。収納が多く便利な間取り。

伏見区 深草大亀谷 大山町

3号地 4LDK+小屋裏収納  
 長期優良住宅仕様

建築条件付 土地価格 **2,274.09**万円  
 セットプラン例 建物価格(税込) **2,301.80**万円

- 土地/147.42㎡(約44.59坪)
- 建物/115.35㎡(約34.89坪)

※外構費込・各種申請費別途

- リビング収納スペース
- 玄関収納
- 大型バルコニー
- 2階トイレ

【概要】●京都市伏見区大亀谷大山町●JR「藤森」駅、徒歩9分●京阪「墨染」駅、徒歩15分●近鉄「伏見」駅、徒歩27分●開発総面積/1141.15㎡(開発許可番号:平成28年12月28日第4502号)●総区画数/6区画●今回販売区画/6区画●区画面積/124.80㎡~197.01㎡●用途地域・地区/市街化区域・第1種低層住居専用地域・山ろく型建造物修景地区・宅地造成規制区域・建築基準法第22条防火地域●埋蔵文化財●建ぺい率・容積率/50%・80%●地目/宅地●販売価格/2,091.42万円~2,383.60万円●私道負担/無し●前面道路/市道(幅員6m)●施設・設備/電気(関西電力)、公共上下水、ガス(都市ガス)●その他の費用/水道加入金:109,450円、ガス負担金180,000円●事業主(売主)※建築条件付

山科区 御陵血洗町

4LDK+地下収納+小屋裏収納  
 販売価格(税込) **4,318.20**万円

- 土地/109.45㎡(約33.10坪)
- 建物/105.77㎡(約31.99坪)

認定 長期優良住宅 耐震等級3+制震装置MIRAI  
 オール電化IHクッキングヒーター [フラット35]s 対応

陽当たり抜群のワイドバルコニー。

【概要】●山科区御陵血洗町●京阪御陵駅より徒歩9分●地目/宅地●第1種中高層住居地域●建ぺい率60%●容積率160%●関西電力、公営水道、公共下水道●道路幅員/4m●私道負担/あり13.91㎡●木造2階建●完成済/平成29年4月

山科区 西野椋本町

3LDK+地下収納+小屋裏収納  
 販売価格(税込) **3,546.40**万円

- 土地/93.48㎡(約28.27坪)
- 建物/106.23㎡(約32.13坪)

認定 長期優良住宅 耐震等級3+制震装置MIRAI  
 ミストカワックエコジョーズ [フラット35]s 対応

家事動線や収納に配慮したモダンハウス。

【概要】●山科区西野椋本町●京阪御陵駅より徒歩20分●地目/宅地●第1種中高層住居地域●建ぺい率70%●容積率200%●関西電力、公営水道、公共下水道、都市ガス●道路幅員/6.00m●私道負担/無し●木造2階建●完成済/平成28年12月

地域の皆様に愛されて46年 橋本不動産株式会社 京都南店 075-681-2266 橋本不動産 京都南店 検索

お問合せは

漢シモトハウスは最先端の性能基準で、皆様の快適生活を応援します。

漢シモトハウスは全棟 長期優良住宅仕様

ZEHビルダーに認定

滋賀県 子育て応援住宅 認定戸建住宅 NO.1

2015年度 滋賀県地域ビルダー 5年連続 NO.1

漢シモトハウスは【フラット35】s 対応

本社:滋賀県守山市梅田町15番9号 TEL 077(583)2300 ●国土交通大臣(2)第8062号 ●京都府宅地建物取引業協会会員 ●一級建築士事務所/滋賀県知事登録(二)第1378号 ●建築工業 ●滋賀県知事(特-25)第21613号 ●(公社)近畿地区不動産公正取引協議会(社)日本木造住宅産業協会・住宅保証機構(株)・全国優良工務店の会QBC加盟

広告有効期限:平成30年3月15日 2-②