



[各務原市] 那加新田町

ご見学予約、受付中です!

名鉄「新那加」駅
徒歩12分
(約910m)

JR「那加」駅
徒歩13分
(約980m)



お待たせしました
お買得 **7.74%**
4.1%

日頃のご愛顧に感謝を込めて **今なら新年を新居で迎えます!**
限定1邸 お客様還元キャンペーン!!

那加新田3号地
長期優良住宅

4LDK+小屋裏収納
PRICE DOWN **2,899.80万円**
販売価格(税込) 各種申請・外構費込

- 土地 / 162.09㎡ (約49.03坪)
- 建物 / 113.44㎡ (約34.31坪)
- 完成済 / 2017年12月

- フラット35S対応
- 耐震等級3+制震装置
- 土間収納
- 太陽光発電3.78kw
- アウトリビング
- 玄関収納
- 据コタツ
- 勝手口
- カップボード
- 宅配ボックス
- サイクルポート

明るさと開放感につつまれた贅沢なLDK空間。



大きな南向きのバルコニーに面した主寝室は、明るく開放的なお部屋に、10帖の広さの部屋は、壁一面のクローゼットも併用しました。



▲大塚家具のカーテンをコーディネート
▲据コタツ付きの和室
▲梁見せの吹抜
▲デザイン窓を施した主寝室

住まいのダブルキャンペーン!

ハシモトハウス × IDO OTSUKA 大塚家具

CAMPAIGN 1
プロが選んだ大塚家具のカーテンプレゼント
大塚家具の専属コーディネーターが、住まいに合わせて一部つつカーテンをセレクト!

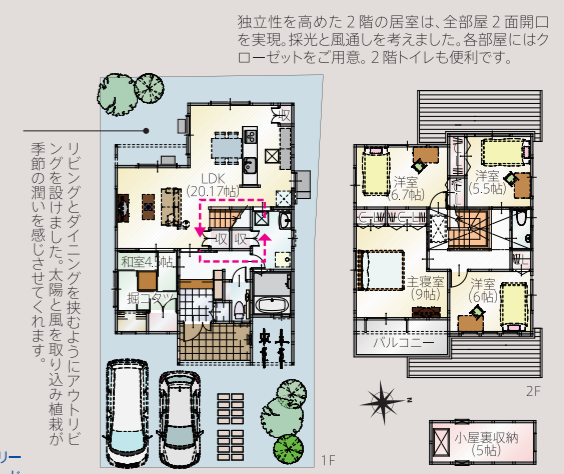
CAMPAIGN 2
橋本不動産が外構・エクステリアも美しくお住いの顔となる外構やエクステリアも美しくお引渡しいたします!

カーテンは当社指定物件のリビング・寝室・子供部屋の大きな窓に設置。他のキャンペーンとの併用はできません。家具は含まれません。詳しくはお問い合わせください。

那加新田2号地 家事や子育てがグッとラクになる、回遊性ある間取りプラン。



- 2号地 5LDK+小屋裏収納
販売価格(税込) **3,439.50万円**
長期優良住宅仕様
- 土地162.11㎡(約49.03坪)
 - 建延132.37㎡(約40.04坪)
 - 完成済 / 2017年12月
 - 木造2階建
- フラット35S対応
耐震等級3+制震装置
土間収納
太陽光発電3.78kw
- アウトリビング
 - 玄関収納
 - アイランド風キッチン
 - パントリー
 - 据コタツ
 - 勝手口
 - カップボード
 - 宅配ボックス
 - サイクルポート



リビングとダイニングを挟むようにアウトリビングを設けました。太陽と風を取り込み植栽が季節の潤いを感じさせてくれます。

独立性を高めた2階の居室は、全部屋2面開口を実現。採光と風通しを考えました。各部屋にはクローゼットをご用意。2階トイレも便利です。



▲キッチンにカップボードを設置 ▲屋根付きのバルコニー ▲庭に施した植栽 ▲大塚家具のカーテンをコーディネート

繰返しの地震にも強い家!!
長期優良住宅
国のきびしい基準をクリアした、長期優良住宅。世代を超えて長く住み継げる安心の家です。
耐震等級3+制震装置MIRAI
耐震と制震のダブル工法で、地震による建物倒壊等の危険性を減らし、安全性を高めています。

暮らしに便利な設備を標準で
エコジョーズ・床暖房・ガス温水浴室暖房乾燥機 太陽光発電
省エネ給湯器や足元から暖まる床暖房、1日の疲れを癒すミストサウナ付の「浴暖くん」を標準でご用意。
エコでお得な太陽光発電を搭載しています。



総10区画

注文住宅用地
ございます

土地価格
1,079万円~
(土地面積・162.10㎡)

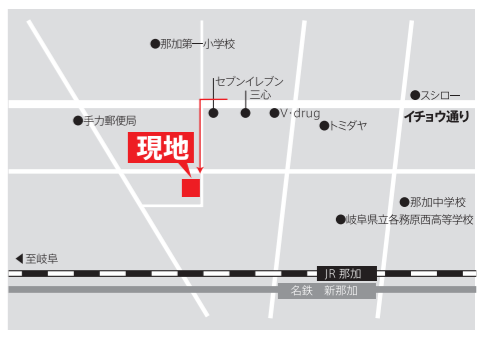
名鉄・JR 2Way アクセス

名古屋 乗車26分
岐阜 乗車8分

那加第一小学校
徒歩8分(約600m)

スーパー三心
徒歩3分(約210m)

■「那加新田町分譲地」物件概要
●所在地 / 各務原市那加新田町二丁目86番1他
●交通 / 名鉄各務原線「新那加」駅より徒歩11分、「新那加」駅より徒歩12分、JR高山本線「那加」駅より徒歩13分
●開発面積 / 2,381.89㎡
●総区画数 / 10区画
●今回販売区画数 / 6区画
●土地面積 / 162.10㎡~212.88㎡
●販売価格 / 1,079万円~1,804万円
●私道負担 / なし
●地目 / 宅地
●地域・地区・法令制限 / 市街化区域、第一種中高層住居専用地域、法22条区域、景観法、航空法
●建ぺい率 / 60%
●容積率 / 200%
●開発許可 / 各務原市指令30都計第1-0360号(平成30年9月14日)
●道路幅員 / 6m
●別途費用 / セキュリティボール設置費: 55,000円(税込)、都市ガス工事負担金: 180,000円(都市ガス利用の場合)、境界ブロックフェンス工事費: 区画により異なります、地盤改良費用: 実費
●建築条件付宅地分譲
●取引態様 / 売主
■戸建概要
●今回販売区画数 / 2区画
●土地面積 / 162.09㎡・162.11㎡
●建物面積 / 113.44㎡・132.37㎡
●販売価格 / 2,899.8万円・3,439.5万円
●設備 / 中部電力、公共上下水、都市ガス
●完成済 / 平成29年12月
●木造2階建
●取引態様 / 売主



※建築条件付き宅地分譲※この土地は土地売買契約後2ヶ月以内に、本物件を敷地とする一戸建て住宅を建築するための建築請負契約を、橋本不動産株式会社との間に締結していただくことを条件として販売します。土地売買契約後、2ヶ月以内のこの請負契約が成立しない場合には、土地売買契約は無条件にて解約となり、手付金等お預かりした金額は全額無利息で返還いたします。

地域の皆様に愛されて48年
橋本不動産株式会社 各務原店
営業時間 / 10:00~19:00 定休日 / 水曜日、第1・第3・第5火曜日
岐阜県各務原市麻原上町4丁目6-2

お問合せ
ご予約は **058-322-3955**
橋本不動産 各務原店 検索

ハシモトハウスは全棟
長期優良住宅仕様

ZEHビルダーに認定
※一般社団法人環境共創イニシアチブから認定(2016年4月22日)

滋賀県子育て応援住宅
認定NO.1
※滋賀県から19棟が認定。(平成28年9月)

2015年度滋賀県地域ビルダー
5年連続NO.1
※滋賀県から19棟が認定。(平成28年9月)

ハシモトハウスは【フラット35】s対応

売却物件大募集中
無料見積もり承ります。
秘密厳守

広告有効期限:2019年11月末日 11-①