

近江鉄道「水口城南」駅 徒歩15分 (約1,200m)  
**[甲賀市・水口町] 西林口ニュータウン**

全2棟  
見学可能

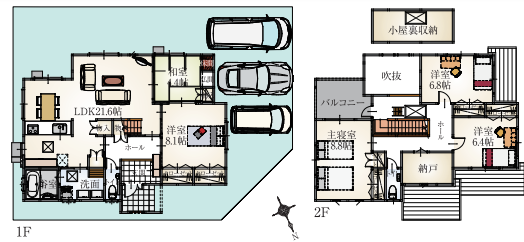


近江鉄道「水口城南」駅から徒歩15分。  
 国道1号線から近く、車でのアクセスが抜群。  
 大型モール「アラザ水口」や水口アレックスセンターも近くに。  
 総59区画のビックタウンです！



南西の大きな庭から陽光がたっぷり入るLDK。  
 家族が自然と集まる、心地いい空間。

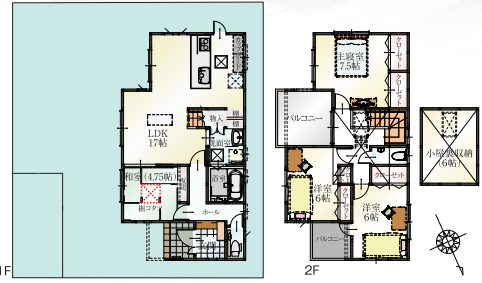
角地に建つ5LDK。  
 ゆとりある間取りで大家族にも対応。



- 太陽光発電 3.78kw搭載
- 小屋裏収納
- オール電化 IHクッキングヒーター
- 耐震等級3 + 制震装置MIRAIE

Nishiyashiguchi II  
 8-1号地  
**5LDK**  
 +納戸  
 長期優良住宅  
 販売価格(税込) **3,689.40万円** 外構含む  
 ■土地/180.61㎡(約54.63坪)  
 ■建物/144.56㎡(約43.72坪)  
 ■完成済/平成29年9月  
 3台カースペース  
 ■キッチン・リビング収納スペース  
 ■2階トイレ ■玄関収納  
 ■大型バルコニー ■掘ゴタツ

Nishiyashiguchi II  
 3-12号地  
**4LDK**  
 +小屋裏収納  
 長期優良住宅  
 販売価格(税込) **2,726.80万円** 外構含む  
 ■土地/161.88㎡(約48.96坪)  
 ■建物/103.34㎡(約31.26坪)  
 ■完成済/平成30年3月  
 2台カースペース  
 ■キッチン・リビング収納スペース  
 ■2階トイレ ■玄関収納  
 ■大型バルコニー ■掘ゴタツ

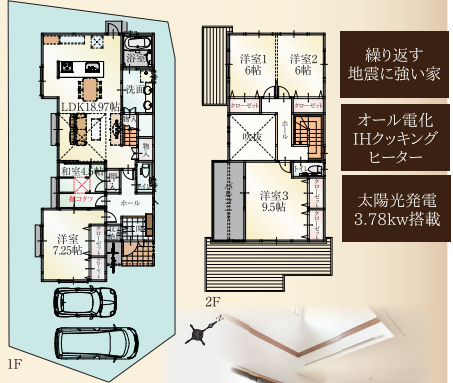


- バルコニー 2カ所
- オール電化 エコキュート IHクッキングヒーター
- 耐震等級3 + 制震装置MIRAIE
- 小屋裏収納 6帖

JR草津線「三雲」駅 徒歩15分 (約1,200m)  
**湖南省 三雲東出(保育園前)**



2号地  
**4LDK**+小屋裏収納  
 長期優良住宅  
 販売価格(税込) **3,420.60万円** 外構含む  
 ■土地/190.14㎡(約57.51坪)  
 ■建物/130.83㎡(約39.57坪)  
 ■完成済/平成29年7月末  
 2台カースペース  
 ■洗面・リビング収納スペース ■2階トイレ  
 ■玄関収納 ■大型バルコニー ■掘ゴタツ



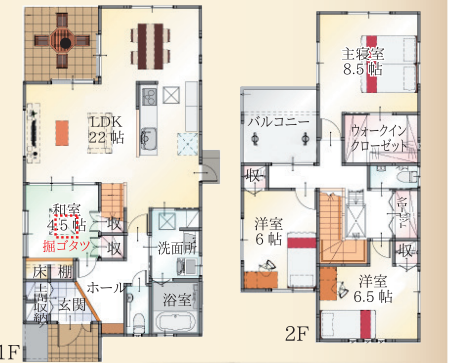
最終  
1区画

【三雲東出分譲地概要】●湖南省三雲字東出●JR三雲駅より徒歩15分●開発総面積:5,739.50㎡●開発許可:湖住198号(平成21年8月4日)●総区画数:23区画●今回販売戸数:1戸●敷地面積:190.14㎡●延床面積(建売):130.83㎡●販売価格:3,420.60万円●地目:宅地●市街化区域●第1種中高層住居専用地域●建ぺい率:60%●容積率:200%●関電、公共上下水道●木造2階建(売主)



湖南省 JR草津線「三雲」駅 徒歩17分 (約1,360m)  
**吉永分譲地**

7号地  
**4LDK**  
 長期優良住宅  
 販売価格(税込) **2,997.60万円** 外構含む  
 ■土地/167.05㎡(約50.53坪)  
 ■建物/122.14㎡(約36.94坪)  
 ■完成済/平成29年10月  
 2台カースペース  
 ■ウォークインクローゼット ■2階トイレ  
 ■玄関収納 ■大型バルコニー ■掘ゴタツ



最終  
1区画

【概要】●湖南省吉永字森下●JR三雲駅より徒歩17分●販売区画:1戸●敷地面積:167.05㎡●延床面積:122.14㎡●地目:宅地●市街化区域●準工業地域●建ぺい率:60%●容積率:200%●関電、公共上下水道(売主)

橋本不動産の注文住宅  
 プロの設計士がプランづくりから引渡しまで、ご対応させていただきます  
 お客様の理想の住まいづくりの実現に寄り添います  
**相談無料**  
 お客様専属の設計士が設計から監理、引渡しまで一貫して責任を持ち、確かな品質の邸宅をお届けします。「お客様の夢をかなえる家づくり」をモットーに、ローコスト住宅やハウスメーカーでは対応できない、「こだわりの住宅」を建築いたします。  
 ZEH住宅のメリット  
 ●快適・健康に暮らせる  
 ●地球環境に優しい  
 ●家計に優しい  
 ●災害に強い  
 ●将来の資産価値  
**ZEHの家を建てませんか**  
 橋本不動産はZEHビルダーです。  
 ※一般社団法人環境共創イニシアチブから認定(2016年4月22日)  
 ※イメージバス

子育て応援 立地基準適合地 認定 認定  
**土地価格 983.25万円~**  
 180.58㎡(約48.28坪)  
 【全体概要】●甲賀市水口町西林口●近江鉄道「水口城南」駅徒歩15分●開発面積/Ⅰ期:9,641.64㎡、Ⅱ期:6,513.97㎡、Ⅲ期602.00㎡●開発許可番号/Ⅰ期:甲賀市指令都計開許第000042号(平成22年6月30日)、Ⅱ期:甲賀市指令都計開許第164号(平成27年2月13日)、Ⅲ期:甲賀市指令都計開許第210号(平成28年11月25日)●総区画数/Ⅰ期:31区画、Ⅱ期:26区画、Ⅲ期:2区画●今回販売区画:10区画●敷地面積/150.19~231.52㎡●販売価格/983.25万円~1,750.87万円●最多販売価格帯/900万円台(2区画)●私道負担/無●地目/宅地●用途地域/第1種中高層住居専用地域●建ぺい率/60%●容積率/200%●道路幅員/6m●設備/電気(関西電力)、ガス(LPガス)、水道(公営水道)、汚水(公共下水道)●その他費用/自治会設立準備金100,000円、境界ブロックフェンス代(各区画により異なります)、水道加入金87,400円(口径3mmの場合)、プロパンガス設置工事費用180,000円(ガス利用の場合)、セキュリティボール費用54,000円●建築条件付(売主)  
 【戸建概要】●今回販売戸数:4戸●販売価格/2,726.8万円~3,689.4万円●敷地面積:159.62㎡~180.61㎡●延床面積:103.34㎡~144.56㎡●関電、上水道、下水道●木造2階建●その他費用:自治会設立準備金100,000円(売主)  
 ※この土地は土地売買契約後2ヶ月以内に、本物件を敷地とする一戸建て住宅を建築するための建築請負契約を、橋本不動産株式会社との間に締結していただくことを条件として販売します。土地売買契約後、2ヶ月以内にこの請負契約が成立しない場合には、土地売買契約は無条件に解約となり、手付金等お預かりした金額は全額無利息で返還いたします。