

近江鉄道「水口石橋」駅 徒歩3分 (約190m)

西友水口店 徒歩8分 (約640m)

綾野小学校 徒歩13分 (約1040m)

[甲賀市・水口町] 鹿深ニュータウンⅡ期

現地でも魅力を実感してください

鹿深ニュータウンは滋賀県子育て応援戸建て住宅計画認定第1号に認定されました。(2015.7.13認定。6.10.14.16.19期)

全62区画
ほとんどの街区内道路幅6m

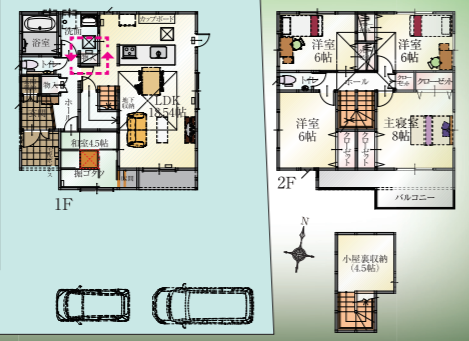
注文住宅用地 土地価格 834.34万円~ 150.72㎡(約45.59坪)

光熱費が ゼロ になる家!



夏は涼しく、冬は暖かい、快適なZEH住宅。
冷暖房、換気、給湯、照明に使う光熱費(一次エネルギー消費量)が年間トータルで「ゼロ」に。
※住宅の一次エネルギー消費量は冷暖房をはじめ、換気、給湯、照明などの設備機器のエネルギーを熱量換算した合計の値です。調理器具や家電、TV、パソコン、掃除機などに使われるエネルギーは含まれていません。

多彩な収納スペースで、家中がスッキリきれいに保てます。
暮らしやすい回遊型の間取りが魅力の5LDK。



ZEH住宅 内覧会 2棟 開催!

同時に内覧できます!

キッチン横の大型パントリーが便利。お料理好きの奥様も安心の広いスペース。



AM.11:00 ▶ PM.17:00

2-36号地 長期優良住宅 ■販売価格(税込)

5LDK + 階段付き小屋裏収納&地下収納

■キッチン・洗面収納スペース ■2階トイレ ■宅配ポスト ■掘ゴタツ

耐震等級3 + 制震装置

オール電化(キッチン・ヒーター)

カーズスペース 2台

各種申請外構費込

【フラット35】s 対応

3,663.50 万円

■土地 / 251.38㎡(約76.04坪) ■建物 / 119.24㎡(約36.07坪)

■完成済 / 平成30年10月

カーナビは「甲賀市水口町鹿深5」とご入力ください

2-25号地 長期優良住宅 ■販売価格(税込)

4LDK + 階段付き小屋裏収納&地下収納

■キッチン・洗面収納スペース ■2階トイレ ■宅配ポスト ■2面バルコニー ■掘ゴタツ

耐震等級3 + 制震装置

オール電化(キッチン・ヒーター)

カーズスペース 2台

各種申請外構費込

【フラット35】s 対応

3,376.00 万円

■土地 / 157.09㎡(約47.51坪) ■建物 / 119.24㎡(約36.07坪)

■完成済 / 平成30年10月

地域の皆様へ愛されて47年

橋本不動産株式会社 湖南店

湖南市三雲254番(三雲ドライブイン向かい)

0120-376-282

■営業時間 / 9:00~19:00 ■定休日 / 水曜日、第1・第3火曜日

●本社 / 滋賀県守山市梅田町15番9号 TEL:077(583)2300 ●国土交通大臣(2)第8062号 ●滋賀県宅地建物取引業協会会員 ●一級建築士事務所 / 滋賀県知事登録(二)第1378号 ●建築工事業 / 滋賀県知事(特-25)第21613号 ●(公社)近畿地区不動産公正取引協議会(社)日本木造住宅産業協会・住宅保証機構(株)・全国優良工務店の会QBC加盟

橋本不動産 湖南店 検索

【全体概要】●甲賀市水口町鹿深●近江鉄道水口石橋駅より徒歩3分●地目:宅地●市街化区域●第2種中高層住居専用地域●建ぺい率:60%●容積率:200%●総区画数:20区画(1期)、42区画(2期)●今回販売区画:18区画●私道負担なし●道路幅員6m●関電、公共上下水道、個別LPG●敷地面積:150.72㎡~208.95㎡●販売価格:834.34万円~1,611.78万円●最多販売価格帯:1,000万円(5区画)●開発許可:甲賀市指令都計開第144号(1期)・第216-2号(2期)●開発総面積:5,709.56㎡(1期)・11,895.16㎡(2期)●その他費用 / 自治会設立準備金100,000円、地盤改良費用(各区分により異なります)、境界ブロックフェンス代(各区分により異なります)、水道加入金87,400円(口径13mmの場合)、プロパンガス設置工事費用180,000円(ガス利用の場合)、セキュリティボール費用54,000円●建築条件付(売主)

【戸建概要】●今回販売戸数:3戸●販売価格 / 2,971.3万円~3,673.5万円●敷地面積:153.23㎡~251.38㎡●延床面積:103.33㎡~119.25㎡●関電、上下水道、下水道●完成済:2-24号地(平成30年7月)、2-25号地・2-36号地(平成30年10月)●木造2階建●その他費用 / 自治会設立準備金100,000円(売主)