

駅まで歩いて行ける

JR「三山木」駅徒歩11分 近鉄「三山木」駅徒歩13分 京田辺市・三山木分譲地



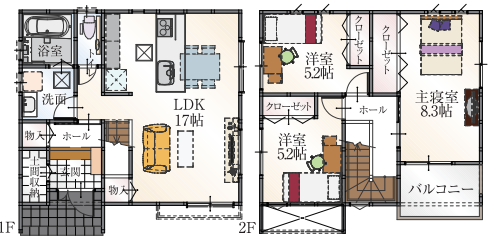
相談無料
ハシモトハウスの自由設計
ZEHの家を建てませんか
橋本不動産はZEHビルダーです。
※一般社団法人環境共創(ニシアチブ)認定(2016年4月22日)

新プラン
24号地
3LDK

ZEH
太陽光発電
5.06kW搭載



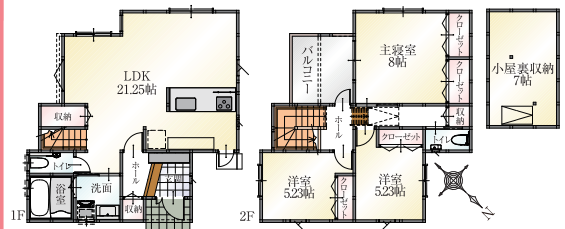
コンパクトなプランながら、たっぶりの収納スペースで物が溢れることはありません。暮らしやすさにこだわった一邸!



長期優良住宅
5号地 建築条件付土地
1,060.33万円
■土地 / 100.15㎡(約30.29坪)
参考プラン 建物価格(税込)
1,822.34万円
■建延 / 88.18㎡(約26.67坪)
※外構費・諸経費別途

- 耐震等級3+制震装置
- フラット3S対応
- オール電化・エコキュートIHクッキングヒーター
- カースペース 2台

太陽光発電 3.78kW
災害に強く、長く住み継げるハシモトハウスは「暮らしやすい工夫」も標準で付いてきます!



11号地
4LDK+小屋裏収納
販売価格(税込)
3,573.00万円
■土地 / 115.97㎡(約35.08坪) 各種申請・外構費込
■建物 / 97.3㎡(約29.43坪)
■完成予定 / 2020年12月
■建築確認 / 確認KS120-6110-00889号

- 長期優良住宅
- フラット3S対応
- 耐震等級3+制震装置
- オール電化・エコキュートIHクッキングヒーター
- カースペース 2台
- 掘ゴタン
- 2階トイレ
- カップボード

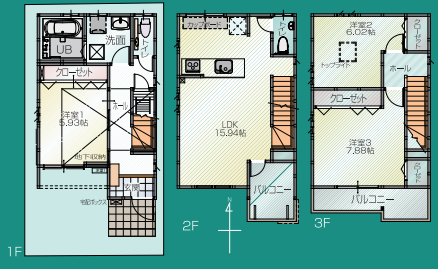


【宇治市】大久保町平盛



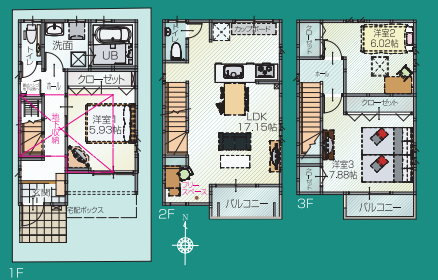
近鉄「久津川」駅、徒歩12分 (約900m)
西大久保小学校、徒歩7分 (約550m) スーパー山田屋、徒歩12分 (約900m)

縦に伸びるスクリーン格子がシャープな外観。デザイン窓も美しい印象。



A号地
3LDK+大容量の地下収納
長期優良住宅仕様
フラット3S対応
耐震等級2+制震装置
太陽光発電3.36kw
■土地 / 57.89㎡(約17.51坪)
■建物 / 97.13㎡(約29.38坪)
■完成済 / 2017年8月
販売価格(税込) 各種申請・外構費込
2,410.00万円

太陽光発電システム、制震装置、宅配BOX、地下収納を装備。機能性を求めた一邸。



B号地
3LDK+大容量の地下収納
長期優良住宅仕様
フラット3S対応
耐震等級2+制震装置
太陽光発電3.36kw
■土地 / 58.13㎡(約17.58坪)
■建物 / 98.18㎡(約29.69坪)
■完成済 / 2017年8月
販売価格(税込) 各種申請・外構費込
2,510.00万円

【概要】●宇治市大久保町平盛5番●近鉄京都線「久津川駅」徒歩12分●地目/宅地●用途地域/第1種住居専用地域●建ぺい率/60%●容積率/200%●総戸数/2戸●販売戸数/2戸●販売価格(税込)/2,410万円~2,510万円●敷地面積/57.89㎡~58.13㎡●延床面積/97.13㎡~98.18㎡●道路幅員/5m●私道負担/なし●設備/関電、公営水道、公共下水道●完成済/2017年8月●木造3階建●事業主(売主)/橋本不動産株式会社

注文住宅用の土地もごさいます

総25区画 全25区画 100㎡超
ハシモトハウスは全棟長期優良住宅仕様&ZEH登録ビルダーです。安心安全のお住まいをご提案!
建築条件付土地価格 **1,060.33万円~**
100.15㎡(約30.29坪)
※建築条件無区画についてはお問い合わせください。

生活便利施設も身近に。

三山木小学校(約1000m) 13分
南山保育所(約160m) 2分
サンディ(約900m) 12分
サンフレッシュ(約1100m) 14分

大阪・京都・奈良へ快適アクセス。

JR学研都市線「三山木」駅、徒歩11分(約850m)
「京橋」駅まで 40分
「奈良」駅まで 18分
近鉄京都線「三山木」駅、徒歩13分(約1,000m)
「京都」駅まで 26分
「大阪難波」駅まで 44分
「奈良」駅まで 19分



【全体概要】●京田辺市三山木分譲地●京田辺市三山木越前5-1他●JR「三山木」駅まで徒歩約11分・近鉄「三山木」駅まで徒歩約13分●総区画数/25区画●今回販売区画/9区画●敷地面積/100.15㎡~184.15㎡●地域・地区/市街化区域・第1種住居地域・第3種高度地区、宅地造成規制区域●文化財保護法/南山遺跡●地目/宅地●開発許可番号/京都府山城土木事務所指令4山北土建第47号の38(平成24年8月3日)●建ぺい率/60%●容積率/200%●施設・設備/電気(関西電力)・水道(公営水道)・汚水(公共下水道)・都市ガス(大阪ガス)・道路(公道・幅員6.0m)・アスファルト舗装)・公園●販売価格/1,060.33万円~1,565.64万円●その他費用/都市ガス負担金(180,000円)・セキュリティボール設置費(55,000円)・境界ブロックフェンス(区画ごとに異なります)・外構工事費・地盤改良費●建築条件付宅地●事業主(売主)/橋本不動産株式会社
【戸建概要】●今回販売区画/6戸●販売価格/3,399.80万円~4,674.90万円●敷地面積/115.97㎡~169.32㎡●延床面積/97.3㎡~140.34㎡●施設・設備/電気(関西電力)・水道(公営水道)・汚水(公共下水道)・都市ガス(大阪ガス)・道路(公道・幅員6.0m)・アスファルト舗装)・公園●木造2階建●売主/橋本不動産株式会社

※この土地は土地売買契約後2ヶ月以内に、本物件を敷地とする一戸建て住宅を建築するための建築請負契約を、橋本不動産株式会社との間に締結していただくことを条件として販売します。土地売買契約後、2ヶ月以内にこの請負契約が成立しない場合には、土地売買契約は無条件にて解約となり、手付金等お預かりした金額は全額無利息で返還いたします。

地域の皆様に愛されて48年
橋本不動産株式会社
枚方店 072-897-5511
営業時間/10:00~19:00 定休日/水曜日、第1・第3・第5火曜日
大阪府枚方市大峰元町2丁目1番12号
詳しくはWebで! 橋本不動産 枚方店 検索

安心・安全の住まいづくり
長期優良住宅仕様 ZEH仕様 災害に強い家
心地よく暮らせる住まいづくり
共働きファミリーの子育しやすい家 テレワークしやすい家 収納充実で片付け上手な家