

# 4月からの 新年度は新居で スタート!

# 住み替え応援キャンペーン

即入居可能な物件が、「お求めやすい価格」になって登場!!

※先着順申込受付のためご希望の住戸が販売済の際はご容赦ください。※他のキャンペーンとの併用はできません。

## 【大山崎町】円明寺分譲地 阪急「西山天王山」駅、徒歩17分(約1300m)JR「山崎」駅、徒歩20分(約1600m)

3号地 4LDK  
外構工事費・各種申請費込・旧価格※  
~~3,198.84~~ (税込) 万円  
PRICE DOWN  
2,998.84 (税込) 万円

■土地/99.84㎡(約30.20坪)  
■建物/101.24㎡(約30.62坪)  
■完成済/平成27年7月 ■木造2階建

LDKと和室を一体で使えば22帖超の大空間に。



長期優良住宅 【フラット35】s対応  
耐震等級3+制震装置MIRAIE  
ミストカワック・エコジョーズ・床暖房



【概要】●京都府乙訓郡大山崎町円明寺●阪急「西山天王山」駅から徒歩17分、JR「山崎」駅から徒歩20分●総区画数/12区画●販売戸数/4区画●敷地面積/99.84㎡~109.01㎡●延床面積/98.71㎡~105.56㎡●販売価格/2,998.84万円~3,454.30万円●私道負担無し●地目:宅地●用途地域:地区/第一種住居地域/市街化区域/土砂災害警戒区域/宅地造成法等規制法●文化財/長岡京跡●建ぺい率60%●容積率200%●設備/関西電力・京都市営水道・公共上下水・都市ガス●構造/木造2階建【売主】

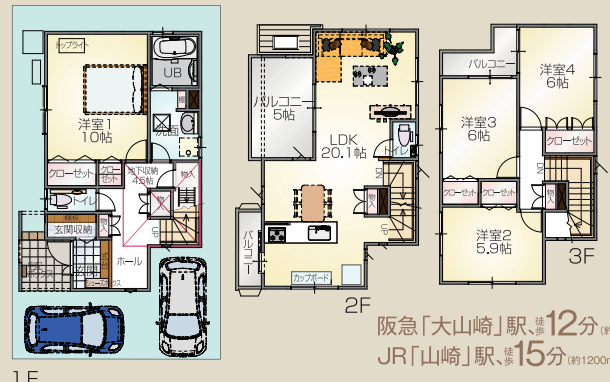
## 大山崎町 鏡田



4LDK+地下収納+小屋裏収納  
販売価格(税込) **4,038.90万円**  
■土地/90.68㎡(約27.43坪)  
■建物/131.47㎡(約39.76坪)

認定長期優良住宅 耐震等級3+制震装置MIRAIE  
オール電化IHクッキングヒーター 太陽光発電 4.2kw 【フラット35】s対応

## 合計3つのバルコニーがある贅沢プラン



阪急「大山崎」駅、徒歩12分(約900m) JR「山崎」駅、徒歩15分(約1200m)  
【概要】●乙訓郡大山崎町字大山崎小字鏡田●阪急京線大山崎駅徒歩12分●地目/宅地●法第22条防火地域、第一種住居専用地域、第二種高度地区●建ぺい率60%●容積率200%●建築確認番号/確認サービス第KS117-6120-00082号(平成29年4月7日)●関電、公営水道、公共下水道●完成予定日/平成29年9月●道路幅員/5m●私道負担/なし●木造3階建●事業主(売主)

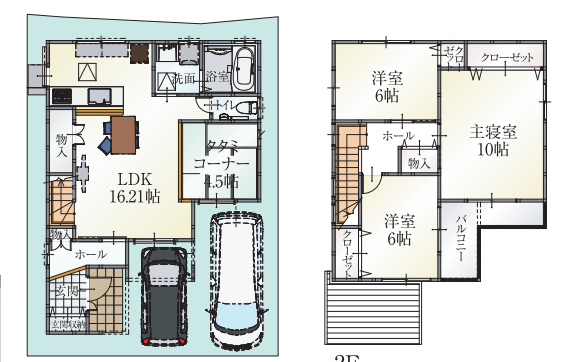


## 【向日市】上植野町妙峠ニュータウン 阪急「西向日」駅、徒歩19分(約1450m)JR「長岡京」駅、徒歩23分(約1860m)

2号地 3LDK+タタミコーナー  
外構工事費・各種申請費込・旧価格※  
~~3,778.20~~ (税込) 万円  
PRICE DOWN  
3,598.00 (税込) 万円

■土地/100.07㎡(約30.27坪)  
■建物/101.85㎡(約30.81坪)  
■完成済/平成27年11月 ■木造2階建

洗濯物がたくさん干せる広々バルコニー



長期優良住宅 【フラット35】s対応  
耐震等級3+制震装置MIRAIE  
ミストカワック・エコジョーズ・床暖房



【概要】●京都府向日市上植野町妙峠1-1他●阪急「阪急西向日」駅まで徒歩19分●開発面積/1351.76㎡●開発許可番号/京都府乙訓土木事務所指令6乙土建第1号の21(平成26年12月)●総区画数/10区画●販売戸数/5戸●敷地面積/±90.18㎡~102.09㎡●延床面積/91.74㎡~103.90㎡●販売価格/2,949.96万円~3,808.00万円●私道負担無し●地目:宅地●用途地域/市街化区域、第一種住居地域●建ぺい率・容積率/60%・200%●設備/関西電力・公共上下水・都市ガス●道路幅員/6m●木造2階建●完成済/平成27年11月【売主】

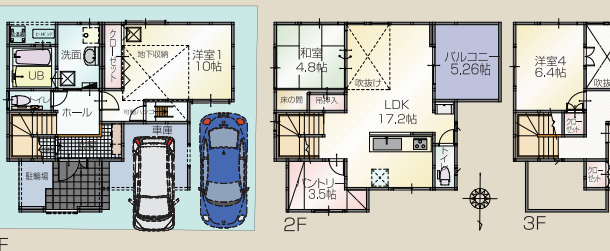
## 長岡京市 長岡一丁目



5LDK+地下収納+小屋裏収納  
販売価格(税込) **5,287.00万円**  
■土地/97.68㎡(約29.54坪)  
■建物/148.25㎡(約44.84坪)

認定長期優良住宅 耐震等級3+制震装置MIRAIE  
オール電化IHクッキングヒーター 【フラット35】s対応

## 吹き抜けからの採光で明るく開放的なリビング



阪急「長岡天神」駅、徒歩10分(約750m) JR「長岡京」駅、徒歩19分(約1500m)  
【概要】●京都府長岡京市長岡1丁目●阪急京線長岡天神駅徒歩10分●地目/宅地●近隣商業地域●建ぺい率80%●容積率200%●建築確認番号/確認サービス第KS116-6120-00209号(平成28年11月17日)●関電、公営水道、公共下水道●完成済/平成29年6月●道路幅員/4.00m●私道負担/なし●木造3階建●事業主(売主)

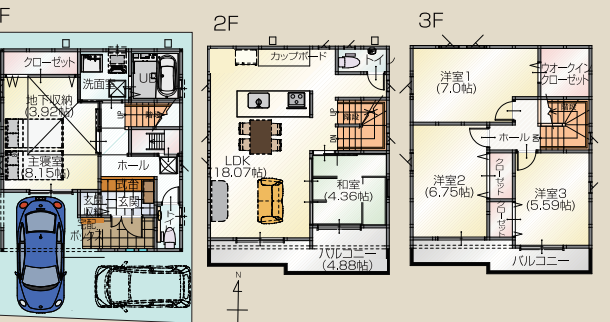


## 長岡京市 長岡城の里

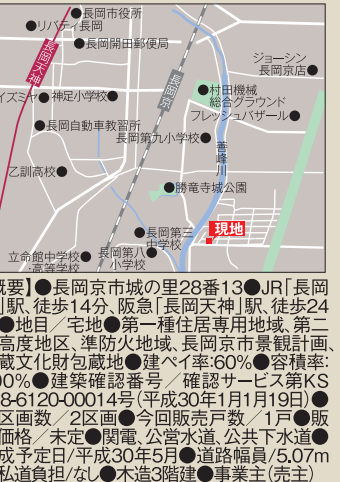
5LDK+地下収納+WIC  
■土地/76.62㎡(約23.17坪)  
■建物/122.78㎡(約37.14坪)

認定長期優良住宅 耐震等級3+制震装置MIRAIE  
【フラット35】s対応

## 階段付きの大型地下収納で片付けもラクラク



JR「長岡京」駅、徒歩14分(約1100m) 阪急「長岡天神」駅、徒歩24分(約1900m)



【概要】●長岡京市城の里28番13●JR「長岡京」駅、徒歩14分、阪急「長岡天神」駅、徒歩24分●地目/宅地●第一種住居専用地域、第二種高度地区、準防火地域、長岡京市景観計画、埋蔵文化財包蔵地●建ぺい率60%●容積率200%●建築確認番号/確認サービス第KS118-6120-00014号(平成30年1月19日)●総区画数/2区画●今回販売戸数/1戸●販売価格/未定●関電、公営水道、公共下水道●完成予定日/平成30年5月●道路幅員/5.07m●私道負担/なし●木造3階建●事業主(売主)

※旧価格/3ヶ月以上にわたり、実際に販売していた価格です。(大山崎3号地)旧価格公表:平成27年5月14日、値下げ:平成29年11月3日、(妙峠2号地)旧価格公表:平成28年6月4日、値下げ:平成29年10月21日

地域の皆様に愛されて46年  
お問合せは  
**橋本不動産株式会社** 京都南店 **075-681-2266**  
京都南店:京都市南区吉祥院崎崎町48番地  
営業時間/9:00~19:00  
定休日/水曜日、第1・第3火曜日  
橋本不動産 京都南店 検索

販売提携契約の団体様 (取寄可) 不可  
■平和堂グループ労働組合連合会 ■富士車庫労働組合 ■日本マイ労働組合 滋賀支部 ■FM労働組合 草津支部 ■INC労働組合 守山支部・四日市支部  
■長羽アーク労働組合 ■日本建築労連労働組合 京都・大阪地方本部 ■大阪ガスグループ ■NTTグループ ■アールエス労働組合 山支店 ■川崎労務労働組合  
■タレント労働組合 ■日本パイン労働組合 ■高田グループ ■全労連労働組合 ■高田グループ ■近畿パペー労働組合 ■東海労働組合  
■海防労働組合 滋賀支部 ■ネオ労働組合 ■白支店 八幡支部 ■田中労働組合 ■全労連労働組合 ■近畿パペー労働組合 ■三井労働組合 滋賀支部  
■工務労働組合 ■安全労働組合 ■安全労働組合 滋賀支部 ■IC労働組合 四日市工場支部 ■キヤンパニー労働組合  
■工務労働組合 ■フレックス労働組合 ■天龍労働組合 ■オイス労働組合 ■ソニック&労働組合 ■リノ&労働組合 滋賀支部 大坂支店  
■滋賀支部 ■日本精工労働組合 大津支部・石部支部 ■東レエンジニアリング労働組合 ■日神労働組合 ■東レエンジニアリング労働組合 ■山科精工労働組合  
■ユニテック労働組合 宇治支部 ■富士高分子労働組合 ■尾和電機労働組合

広告有効期限:平成30年3月15日(祝)