



橋本不動産の注文住宅

プロの設計士がプランづくりから引渡しまで、 ご対応させていただきます

相談無料

お客様の理想の住まいづくりの実現に寄り添います

お客様専属の設計士が設計から監理、引渡しまで一貫して責任を持ち、確かな品質の邸宅をお届けします。「お客様の夢をかなえる家づくり」をモットーに、ローコスト住宅やハウスメーカーでは対応できない、「こだわりの住宅」を建築いたします。



一級建築士 玉山

一級建築士 松本

一級建築士 今井

一級建築士 清水

一級建築士 八田

ハシモトハウスの自由設計
**ZEHの家を
建てませんか**
橋本不動産は
ZEHビルダーです。
※一般社団法人環境共創イニシアチブから
認定(2016年4月22日)

- ZEH住宅のメリット
- 快適・健康に暮らせる
 - 地球環境に優しい
 - 家計に優しい
 - 災害に強い
 - 将来の資産価値
 - 補助金が利用できる

※イメージイラスト

名鉄瀬戸線「大森・金城学院前」、徒歩11分(約850m) 守山区・元郷2丁目

小幡緑地などの広々とした自然豊かな森林公園が身近に。
教育機関やスーパーも揃い
都会の便利さと、自然の潤いを日常にできる新街区です。

通勤・通学に便利
大曽根まで
乗車 **9分**
(名鉄利用)

幼稚園、小・中学校
スーパーが
徒歩 **9分** 圏内

リビングとひと続きで使える和室は床の間・掘ごたつをご用意。客間としてもお使いいただけます。

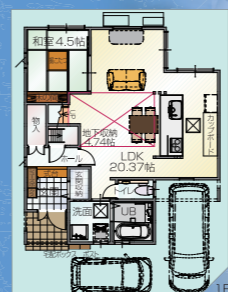
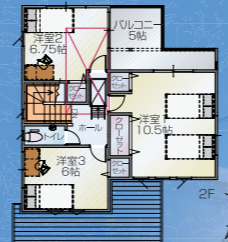


1号地
4LDK 小室裏収納
+大型地下収納

- 土地 / 110.63㎡(約33.46坪)
- 建物 / 112.62㎡(約34.06坪)
- 完成予定 / 平成30年9月
- 建築確認 / 確認サービス№KS117-6110-00679号

販売価格(税込)
4,542.20万円
各種申請費・外構工事費込

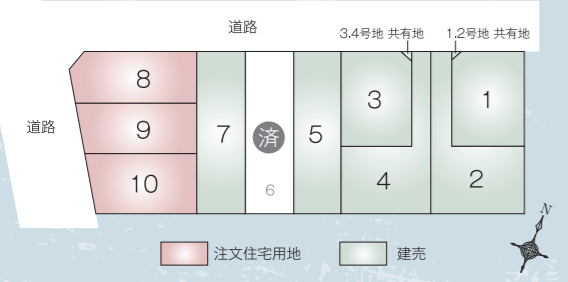
認定長期優良住宅	太陽光発電 3.15kw搭載
耐震等級3+	オール電化 IHクッキングヒーター エコキュート



2号地

1号地

4号地



全区画、90㎡以上。駐車スペース2台分が可能なゆとりの敷地。
前面道路は5m~6mの広さ。車の出し入れもスムーズです。

土地価格
1,551.55万円~
敷地面積 / 93.27㎡(約28.21坪)

開放感溢れる大きな吹抜けが印象的。明るい陽光が差込むリビングは、家族が集まる団樂の場所に。

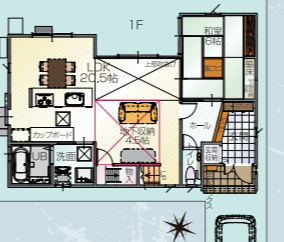


2号地
4LDK 小室裏収納
+大型地下収納

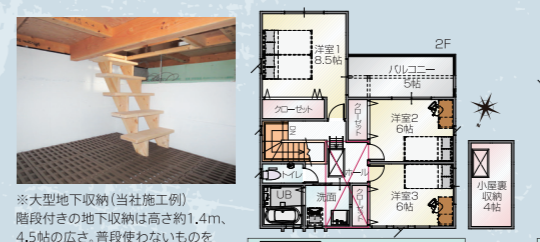
- 土地 / 133.21㎡(約40.29坪)
- 建物 / 120.82㎡(約36.54坪)
- 完成予定 / 平成30年9月
- 建築確認 / 確認サービス№KS117-6110-00680号

販売価格(税込)
4,215.30万円
各種申請費・外構工事費込

認定長期優良住宅	太陽光発電 2.94kw搭載
耐震等級3+	オール電化 IHクッキングヒーター エコキュート



22.5帖の広いLDKが魅力。あえて南側に庭スペースを設け、陽光と心地よい風をLDKに取り込みます。



3号地
4LDK 小室裏収納
+大型地下収納

- 土地 / 110.64㎡(約33.46坪)
- 建物 / 122.28㎡(約36.98坪)
- 完成予定 / 平成30年9月
- 建築確認 / 確認サービス№KS117-6110-00681号

販売価格(税込)
4,551.40万円
各種申請費・外構工事費込

認定長期優良住宅	太陽光発電 3.57kw搭載
耐震等級3+	オール電化 IHクッキングヒーター エコキュート



洋室1に面した大きなバルコニーは、アウトリビングとして一息つけるくつろぎのスペースに。



4号地
4LDK 小室裏収納
+大型地下収納

- 土地 / 133.38㎡(約40.34坪)
- 建物 / 118.41㎡(約35.81坪)
- 完成予定 / 平成30年9月
- 建築確認 / 確認サービス№KS117-6110-00682号

販売価格(税込)
4,195.80万円
各種申請費・外構工事費込

認定長期優良住宅	太陽光発電 3.57kw搭載
耐震等級3+	オール電化 IHクッキングヒーター エコキュート



●名鉄「大森・金城学院前」駅から
「大曽根」駅まで乗車**9分**

●名鉄「大森・金城学院前」駅から
「栄町」駅まで乗車**15分**

大森小学校 徒歩9分(約650m)
アミカ 徒歩4分(約300m)
大森中央公園 徒歩1分(約80m)

【概要】●名古屋守山区元郷2丁目●名鉄「大森・金城学院前」駅、徒歩11分●総区画数/10区画●地目/宅地●市街化区域、準工業地域、準防火地域、31m高度地区、大規模集客施設制限地区、緑化地域、●建ぺい率60%●容積率200%●建築条件付区画数/3区画●敷地面積/93.27㎡~99.64㎡●販売価格/1,551.55万円~1,717.98万円●電気(中部電力)、水道(公営水道)、汚水(公共下水)●私道負担無●道路幅員/西:13m・北:6.45m●別途歩道切下げ工事必要(9・10号地)●建築条件付宅地分譲●事業主(売主)/橋本不動産株式会社

【戸建概要】●今回販売戸数/4戸●敷地面積/110.63㎡~133.38㎡●延床面積/112.62㎡~122.28㎡●販売価格/4,195,000円~45,514,000円(外構工事費込み)●間取り/4LDK●構造/木造2階建●完成予定/平成30年9月●入居時期/応相談●事業主(売主)/橋本不動産株式会社

※建築条件付き宅地分譲※この土地は土地売買契約後2ヶ月以内に、本物件を敷地とする一戸建て住宅を建築するための建築請負契約を、橋本不動産株式会社との間に締結していただくことを条件として販売します。土地売買契約後、2ヶ月以内にこの請負契約が成立しない場合は、土地売買契約は無条件にて解約となり、手付金等預かりした金銭は全額無利息で返還いたします。

地域の皆様に愛されて47年
橋本不動産株式会社 名古屋店
名古屋店: 愛知県名古屋市中区山田町3-63-6 本社: 滋賀県守山市梅田町15番9号

お問合せ
ご予約は **0120-25-8410**

営業時間/10:00~19:00
定休日/水曜日、第1・第3火曜日

ハシモトハウスは
最先端の性能基準で、
皆様の快適生活を
応援します。

ハシモトハウスは全棟
**長期優良
住宅仕様**

ZEHビルダー
に認定

滋賀県
子育て応援住宅
認定住宅
NO.1

2015年度
滋賀県地域ビルダー
5年連続
NO.1

ハシモトハウスは
【フラット35】s
対応

※一般社団法人環境共創イニシアチブから認定(2016年4月22日)
※滋賀県から19棟が認定(平成28年9月)
※国土交通大臣(2)第8062号●愛知県宅地建物取引業協会会員●一級建築士事務所/滋賀県知事登録(二)第1378号●建築工事業/滋賀県知事(特-25)第21613号●(公社)近畿地区不動産公正取引協議会(社)日本木造住宅産業協会・住宅保証機構(株)・全国優良工務店の会QBC加盟

広告有効期限:平成30年9月末日 8-0